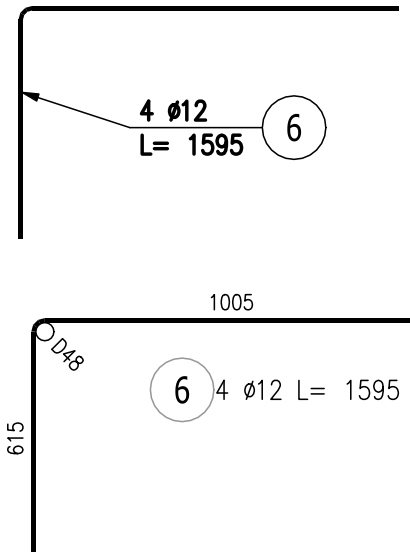
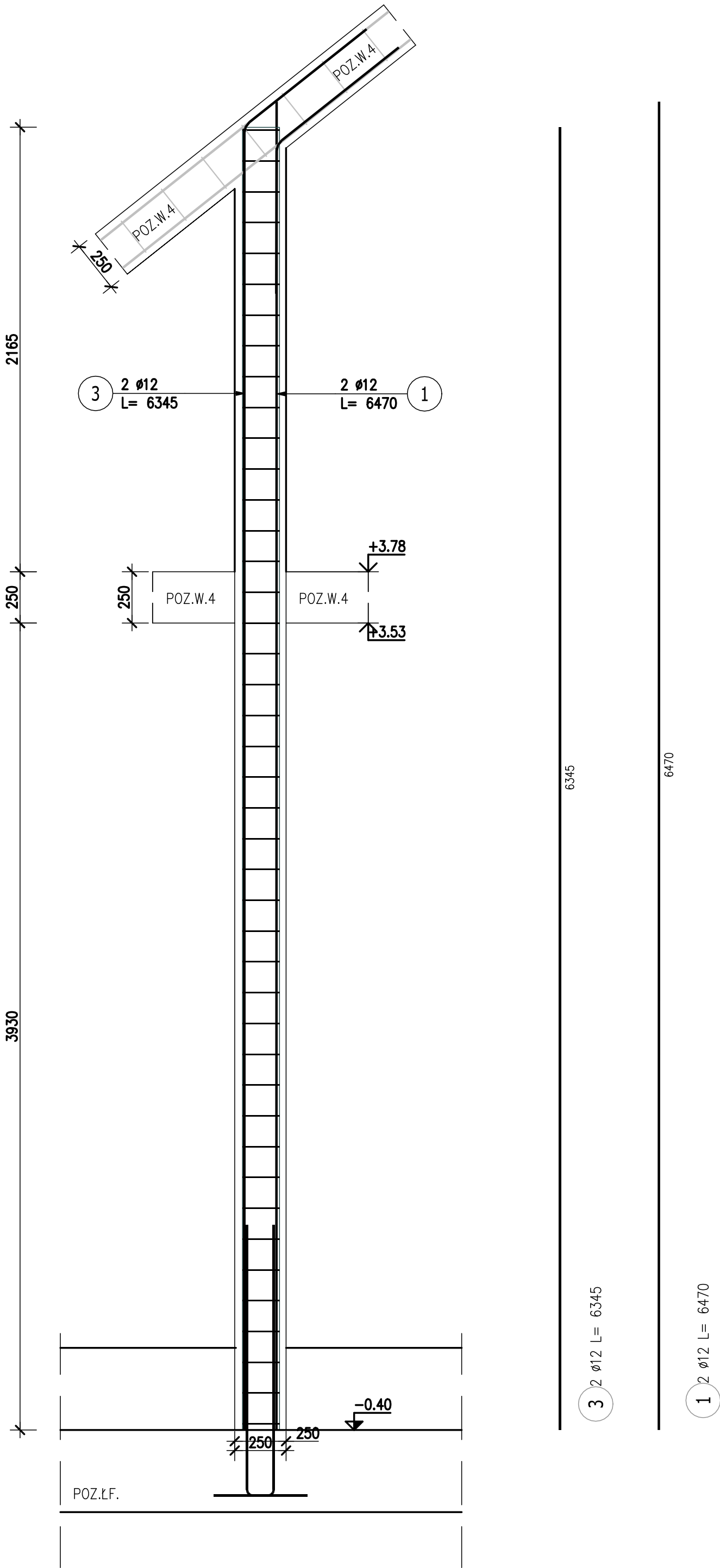


Poz.T.3 TRZPIEŃ ŻELBETOWY (2.szt.)

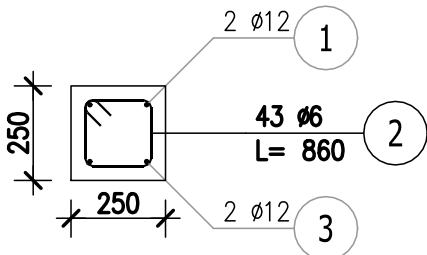
Skala 1:20

BIK-ZELBET°
BIK-STAL°
BIK-BASE°



Przekrój A-A

Skala 1:20



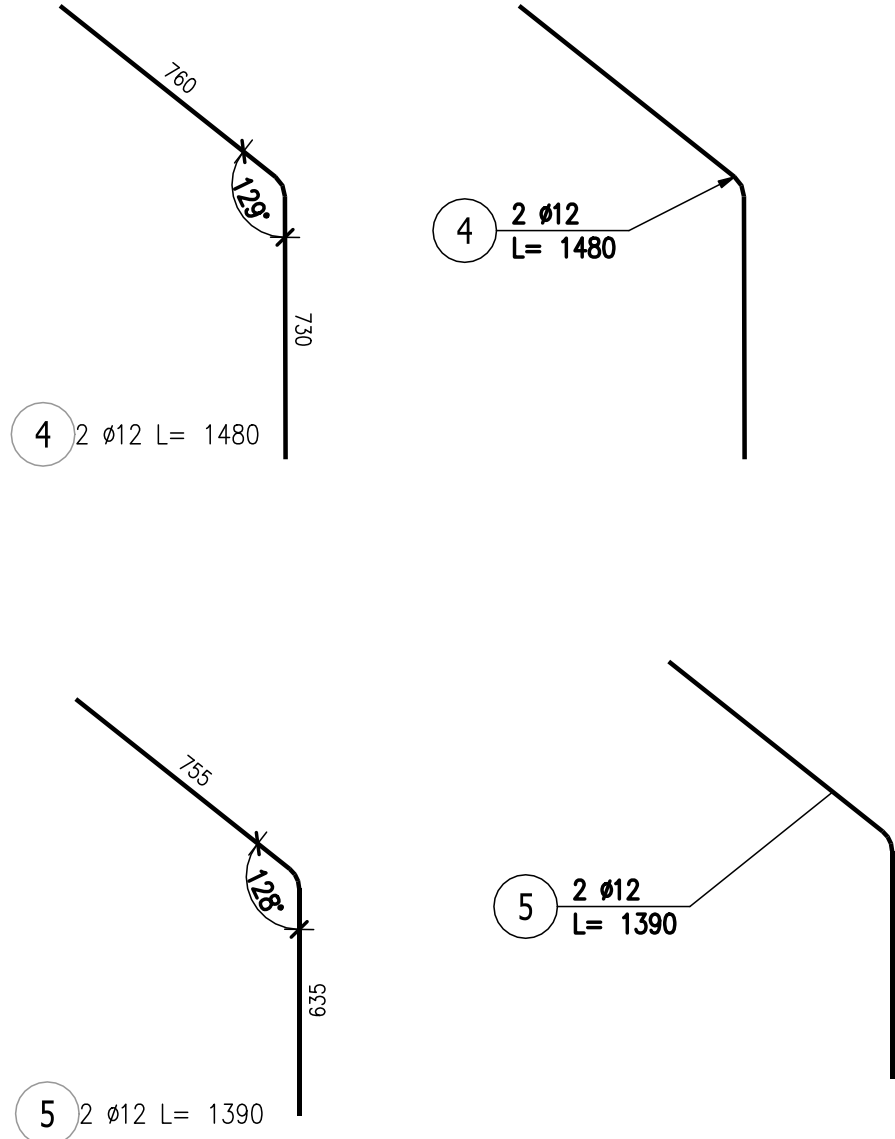
BETON:	C30/37 W8
KLASA EKSPOZYCJI:	XC1
KRUSZYWO:	<16mm
ROZFORMOWANIE:	20MPa
OTULINA:	3,5cm
STAL ZBROJENIOWA:	A-IIIN
ZBROJENIE GŁÓWNE I STRZEMIONA:	B500SP (RB500B)
UŁOŻONY BETON ZAWIBROWAĆ	



- UWAGI:**
1. RYSUNEK ROZPATRYWAĆ ŁĄCZNIE Z PROJEKTEM ARCHITEKTONICZNYM ORAZ PROJEKTAMI BRANŻOWYM.
 2. WSZYSTKIE RZĘDNE WERYFIKOWAĆ Z PROJEKTEM ARCHITEKTURY
 3. RYSUNEK ROZPATRYWAĆ ŁĄCZNIE Z RYSUNKAMI RZUTÓW ORAZ RYSUNKAMI SZCZEGÓŁOWYMI ELEMENTÓW SĄSIEDNICH.
 4. ŁĄCZENIE PRĘTÓW ORAZ PROMIENIE ZAGIĘCIA PRĘTÓW ZBROJENIA Z ZACHOWANIEM ODPOWIEDNICH WARUNKÓW NORMOWYCH.
 5. PRZYJĘTE WYMIARY SPRAWDZAĆ NA BUDOWIE. EWENTUALNE ROZBIEŻNOŚCI I ICH KONSEKWENCJE WYKONAWCZE WYMAGAJĄ ROZWIĄZANIA PO KONSULTACJI Z PROJEKTANTEM KONSTRUKCJI

ZESTAWIENIE STALI ZBROJENIOWEJ

POZ.	NR PRĘTA	ø [mm]	DŁUGOŚĆ [m]	ILOŚĆ			DŁ. ŁĄCZNA [m]	
				PRĘTÓW	x POZ.	RAZEM	A-IIIIN ø6 ø12	
Poz. T.3 – TRZPIEŃ ŻELBETOWY – 2 szt.								
T.3	1	12	6,470	2	2	4		25,88
	2	6	0,860	43	2	86	73,96	
	3	12	6,345	2	2	4		25,38
	4	12	1,480	2	2	4		5,92
	5	12	1,390	2	2	4		5,56
	6	12	1,595	4	2	8		12,76
DŁUGOŚĆ RAZEM [m]							73,96	75,50
MASA JEDNOSTKOWA [kg/m]							0,222	0,888
MASA [kg]							16,42	67,04
MASA CAŁKOWITA [kg]							83,46	

- 1) Opis kształtu pręta: PN-EN ISO 3766 (gabarytowo)
- 2) Opis długości haka: gabarytowy
- 3) Długość pręta L: rzeczywista



		PROFIPROJEKT SP. Z O. O. Witaszyczki 66, 63-230 Witaszyce		Inwestor: Zakład Gospodarki Komunalnej Czernica Sp. z o.o. ul. Wrocławska 111 55-003 Ratowice			
PROJEKT WYKONAWCZY BRANŻA: ARCHITEKTURA I KONSTRUKCJA				Data:	30.07.2025		
Imię i nazwisko			Nr uprawnień		Podpis		
Projektował: KONSTRUKCJA	mgr inż. Krzysztof Kowalski		WKP/0060/PWOK/06 SPEC. KONSTR.-BUDOWL.				
Sprawdził: KONSTRUKCJA	inż. bud. Ryszard Kowalski		UAN-8386/85/86 SPEC. KONSTR.-BUDOWL.				
Przedmiot zamierzenia budowlanego							
ROZBIÓRKA, ROZBUDOWA, PRZEBUDOWA, NADBUDOWA I BUDOWA OBIEKTÓW STACJI UZDATNIANIA WODY WRAZ Z INFRASTRUKTURĄ TOWARZYSZĄCĄ W RAMACH INWESTYCJI PN." MODERNIZACJA STACJI UZDATNIANIA WODY W NADOLICACH WIELKICH GM. CZERNICA"							
Adres inwestycji:			DZ. NR 126/6, 126/7; OBRĘB 0011 NADOLICE WIELKIE; GMINA CZERNICA; POWIAT WROCŁAWSKI		Skala:	1:20	
Tytuł rysunku:			POZ.T.3 - TRZPIEŃ ŻELBETOWY			Nr rys.	33
						Rewizja	0